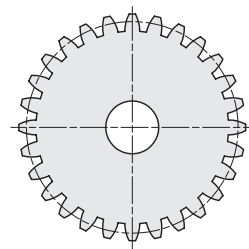
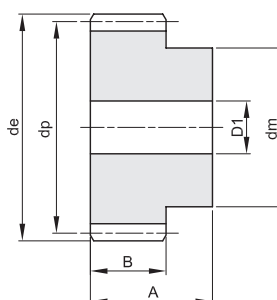
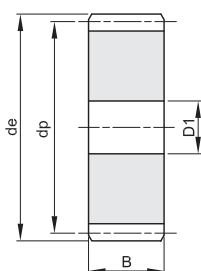


RUOTE DENTATE CILINDRICHE CYLINDRICAL GEARS

MODULO 1
ANGOLO DI PRESSIONE 20°



A	B
25	15

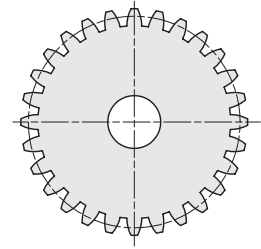
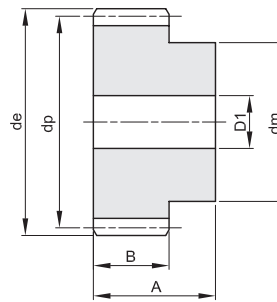
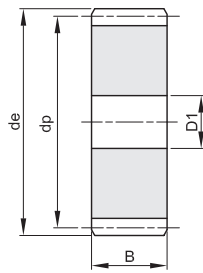
Materiale C 43 UNI 7847

Z	d_e	d_p	d_m	D1	Kg.	Z	d_e	d_p	d_m	D1	Kg.
12	14	12	9	-	0,01	55	57	55	40	12	0,36
13	15	13	10	-	0,02	56	58	56	40	12	0,37
14	16	14	11	-	0,02	57	59	57	40	12	0,38
15	17	15	12	-	0,02	58	60	58	40	12	0,39
16	18	16	13	-	0,03	59	61	59	40	12	0,40
17	19	17	14	-	0,03	60	62	60	40	12	0,41
18	20	18	15	8	0,03	61	63	61	50	12	0,47
19	21	19	15	8	0,04	62	64	62	50	12	0,49
20	22	20	16	8	0,04	63	65	63	50	12	0,50
21	23	21	16	8	0,05	64	66	64	50	12	0,51
22	24	22	16	8	0,05	65	67	65	50	12	0,52
23	25	23	18	8	0,06	66	68	66	50	12	0,53
24	26	24	20	10	0,06	67	69	67	50	12	0,55
25	27	25	20	10	0,07	68	70	68	50	12	0,56
26	28	26	20	10	0,07	69	71	69	50	12	0,57
27	29	27	20	10	0,08	70	72	70	50	12	0,58
28	30	28	20	10	0,08	72	74	72		12	0,46
29	31	29	20	10	0,09	75	77	75		12	0,51
30	32	30	20	10	0,09	76	78	76		12	0,52
31	33	31	25	10	0,11	80	82	80		12	0,58
32	34	32	25	10	0,12	85	87	85		12	0,65
33	35	33	25	10	0,12	90	92	90		12	0,73
34	36	34	25	10	0,13	95	97	95		12	0,82
35	37	35	25	10	0,14	100	102	100		12	0,91
36	38	36	25	10	0,14	110	112	110		12	1,10
37	39	37	25	10	0,15	114	116	114		12	1,19
38	40	38	25	10	0,16	120	122	120		12	1,32
39	41	39	25	10	0,16	127	129	127		12	1,47
40	42	40	25	10	0,17						
41	43	41	30	10	0,19						
42	44	42	30	10	0,20						
43	45	43	30	10	0,21						
44	46	44	30	10	0,22						
45	47	45	30	10	0,23						
46	48	46	30	10	0,23						
47	49	47	30	10	0,24						
48	50	48	30	10	0,25						
49	51	49	30	10	0,26						
50	52	50	30	12	0,26						
51	53	51	40	12	0,32						
52	54	52	40	12	0,33						
53	55	53	40	12	0,33						
54	56	54	40	12	0,34						

RUOTE DENTATE CILINDRICHE CYLINDRICAL GEARS

MODULO 1,5
ANGOLO DI PRESSIONE 20°

A	B
30	17



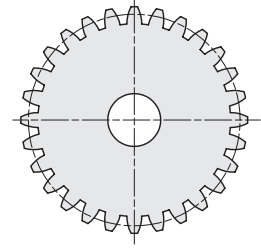
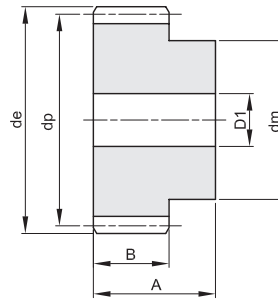
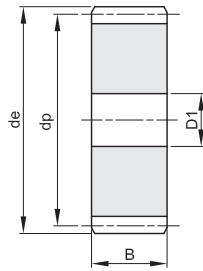
Materiale C 43 UNI 7847

Z	d_e	d_p	d_m	D_1	Kg.	Z	d_e	d_p	d_m	D_1	Kg.
12	21,0	18,0	14	8	0,04	55	85,5	82,5	60	14	0,96
13	22,5	19,5	15	8	0,05	56	87,0	84,0	60	16	0,98
14	24,0	21,0	17	8	0,06	57	88,5	85,5	60	16	1,00
15	25,5	22,5	18	8	0,07	58	90,0	87,0	60	16	1,03
16	27,0	24,0	19	8	0,08	59	91,5	88,5	60	16	1,06
17	28,5	25,5	20	8	0,09	60	93,0	90,0	60	16	1,09
18	30,0	27,0	20	8	0,10	61	94,5	91,5	70	16	1,22
19	31,5	28,5	20	8	0,10	62	96,0	93,0	70	16	1,25
20	33,0	30,0	25	8	0,13	63	97,5	94,5	70	16	1,28
21	34,5	31,5	25	10	0,13	64	99,0	96,0	70	16	1,31
22	36,0	33,0	25	10	0,14	65	100,5	97,5	70	16	1,34
23	37,5	34,5	25	10	0,16	66	102,0	99,0	70	16	1,37
24	39,0	36,0	25	10	0,17	67	103,5	100,5	70	16	1,40
25	40,5	37,5	25	10	0,18	68	105,0	102,0	70	16	1,43
26	42,0	39,0	30	12	0,20	69	106,5	103,5	70	16	1,46
27	43,5	40,5	30	12	0,22	70	108,0	105,0	70	16	1,50
28	45,0	42,0	30	12	0,23	72	111,0	108,0		16	1,19
29	46,5	43,5	30	12	0,24	75	115,5	112,5		16	1,30
30	48,0	45,0	30	12	0,26	76	117,0	114,0		16	1,33
31	49,5	46,5	35	12	0,30	80	123,0	120,0		16	1,48
32	51,0	48,0	35	12	0,31	85	130,5	127,5		16	1,67
33	52,5	49,5	35	12	0,33	90	138,0	135,0		16	1,88
34	54,0	51,0	35	12	0,34	95	145,5	142,5		16	2,09
35	55,5	52,5	35	12	0,36	100	153,0	150,0		16	2,32
36	57,0	54,0	35	12	0,37	110	168,0	165,0		16	2,82
37	58,5	55,5	40	12	0,42	114	174,0	171,0		16	3,03
38	60,0	57,0	40	12	0,44	120	183,0	180,0		16	3,36
39	61,5	58,5	40	12	0,46	127	193,5	190,5		16	3,77
40	63,0	60,0	40	12	0,48						
41	64,5	61,5	40	12	0,50						
42	66,0	63,0	50	12	0,59						
43	67,5	64,5	50	12	0,61						
44	69,0	66,0	50	12	0,63						
45	70,5	67,5	50	12	0,65						
46	72,0	69,0	50	14	0,66						
47	73,5	70,5	50	14	0,70						
48	75,0	72,0	50	14	0,70						
49	76,5	73,5	50	14	0,73						
50	78,0	75,0	50	14	0,76						
51	79,5	76,5	60	14	0,86						
52	81,0	78,0	60	14	0,89						
53	82,5	79,5	60	14	0,91						
54	84,0	81,0	60	14	0,94						

RUOTE DENTATE CILINDRICHE CYLINDRICAL GEARS

MODULO 2
ANGOLO DI PRESSIONE 20°

A	B
35	20



Materiale C 43 UNI 7847

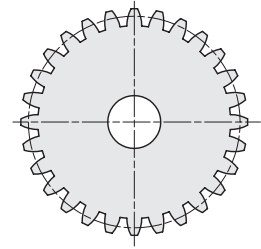
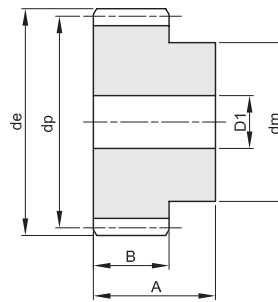
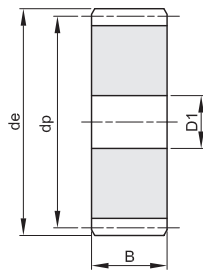
Z	d_e	d_p	d_m	D1	Kg.
12	28	24	18	10	0,08
13	30	26	20	10	0,10
14	32	28	22	10	0,12
15	34	30	24	10	0,14
16	36	32	25	10	0,16
17	38	34	25	10	0,18
18	40	36	25	10	0,19
19	42	38	25	10	0,21
20	44	40	30	10	0,26
21	46	42	30	12	0,27
22	48	44	30	12	0,29
23	50	46	30	12	0,31
24	52	48	35	12	0,36
25	54	50	35	12	0,39
26	56	52	40	12	0,45
27	58	54	40	12	0,47
28	60	56	40	12	0,50
29	62	58	40	14	0,52
30	64	60	40	14	0,55
31	66	62	45	14	0,61
32	68	64	45	14	0,65
33	70	66	45	14	0,68
34	72	68	45	14	0,71
35	74	70	45	14	0,74
36	76	72	45	14	0,78
37	78	74	50	14	0,86
38	80	76	50	14	0,90
39	82	78	50	14	0,93
40	84	80	50	14	0,97
41	86	82	55	16	1,05
42	88	84	55	16	1,09
43	90	86	55	16	1,13
44	92	88	60	16	1,23
45	94	90	60	16	1,27
46	96	92	60	16	1,31
47	98	94	70	16	1,48
48	100	96	70	16	1,53
49	102	98	70	16	1,57
50	104	100	70	16	1,62
51	106	102	70	16	1,67
52	108	104	70	16	1,72
53	110	106	70	16	1,78
54	112	108	70	16	1,83

Z	d_e	d_p	d_m	D1	Kg.
55	114	110	70	16	1,88
56	116	112	70	16	1,94
57	118	114	70	16	1,99
58	120	116	70	16	2,05
59	122	118	70	16	2,11
60	124	120	70	16	2,16
61	126	122	80	16	2,36
62	128	124	80	16	2,42
63	130	126	80	16	2,48
64	132	128	80	16	2,55
65	134	130	80	16	2,61
66	136	132	80	16	2,67
67	138	134	80	16	2,74
68	140	136	80	16	2,81
69	142	138	80	16	2,87
70	144	140	80	16	2,94
72	148	144		16	2,50
75	154	150		20	2,71
76	156	152		20	2,79
80	164	160		20	3,09
85	174	170		20	3,50
90	184	180		20	3,93
95	194	190		20	4,39
100	204	200		20	4,87
110	224	220		20	5,90
114	232	228		20	6,34
120	244	240		20	7,03
127	258	254		20	7,89

RUOTE DENTATE CILINDRICHE CYLINDRICAL GEARS

MODULO 2,5
ANGOLO DI PRESSIONE 20°

A	B
45	25



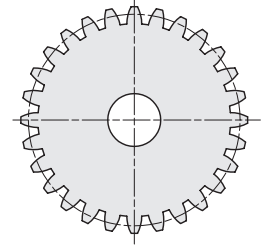
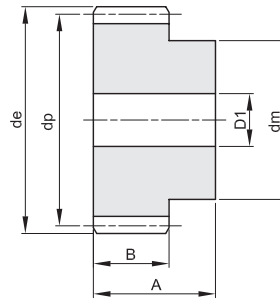
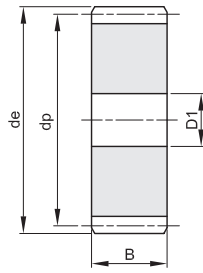
Materiale C 43 UNI 7847

Z	d_e	d_p	d_m	D_1	Kg.	Z	d_e	d_p	d_m	D_1	Kg.
12	35,0	30,0	22	10	0,17	55	142,5	137,5	90	20	3,78
13	37,5	32,5	25	10	0,21	56	145,0	140,0	100	20	4,13
14	40,0	35,0	28	10	0,25	57	147,5	142,5	100	20	4,23
15	42,5	37,5	30	10	0,30	58	150,0	145,0	100	20	4,34
16	45,0	40,0	32	12	0,33	59	152,5	147,5	100	20	4,46
17	47,5	42,5	35	12	0,38	60	155,0	150,0	100	20	4,57
18	50,0	45,0	35	12	0,42	65	167,5	162,5		20	3,99
19	52,5	47,5	35	12	0,45	70	180,0	175,0		20	4,64
20	55,0	50,0	40	12	0,54	72	185,0	180,0		20	4,91
21	57,5	52,5	40	14	0,56	75	192,5	187,5		20	5,33
22	60,0	55,0	45	14	0,66	76	195,0	190,0		20	5,48
23	62,5	57,5	45	14	0,70	80	205,0	200,0		25	6,04
24	65,0	60,0	45	14	0,74	85	217,5	212,5		25	6,84
25	67,5	62,5	50	14	0,85	90	230,0	225,0		25	7,68
26	70,0	65,0	50	14	0,90	95	242,5	237,5		25	8,57
27	72,5	67,5	50	14	0,95	100	255,0	250,0		25	9,51
28	75,0	70,0	50	14	1,00	110	280,0	275,0		25	11,53
29	77,5	72,5	50	14	1,06	114	290,0	285,0		25	12,39
30	80,0	75,0	55	14	1,18	120	305,0	300,0		25	13,74
31	82,5	77,5	55	16	1,22	127	322,5	317,5		25	15,40
32	85,0	80,0	55	16	1,28						
33	87,5	82,5	55	16	1,34						
34	90,0	85,0	55	16	1,41						
35	92,5	87,5	60	16	1,54						
36	95,0	90,0	60	16	1,61						
37	97,5	92,5	60	16	1,68						
38	100,0	95,0	60	16	1,75						
39	102,5	97,5	60	16	1,83						
40	105,0	100,0	70	16	2,06						
41	107,5	102,5	70	16	2,14						
42	110,0	105,0	70	16	2,22						
43	112,5	107,5	70	16	2,30						
44	115,0	110,0	70	16	2,38						
45	117,5	112,5	70	16	2,47						
46	120,0	115,0	70	20	2,52						
47	122,5	117,5	80	20	2,80						
48	125,0	120,0	80	20	2,88						
49	127,5	122,5	80	20	2,98						
50	130,0	125,0	80	20	3,07						
51	132,5	127,5	80	20	3,17						
52	135,0	130,0	90	20	3,48						
53	137,5	132,5	90	20	3,58						
54	140,0	135,0	90	20	3,68						

RUOTE DENTATE CILINDRICHE CYLINDRICAL GEARS

MODULO 4
ANGOLO DI PRESSIONE 20°

A	B
60	40



Materiale C 43 UNI 7847

Z	d_e	d_p	d_m	D1	Kg.	Z	d_e	d_p	d_m	D1	Kg.
12	56	48	35	14	0,63	110	448	440	30	47,38	
13	60	52	40	14	0,78	114	464	456	30	50,91	
14	64	56	45	14	0,93						
15	68	60	45	14	1,05						
16	72	64	50	16	1,20						
17	76	68	50	16	1,33						
18	80	72	50	16	1,47						
19	84	76	60	16	1,75						
20	88	80	60	16	1,90						
21	92	84	70	16	2,22						
22	96	88	70	16	2,39						
23	100	92	75	20	2,60						
24	104	96	75	20	2,79						
25	108	100	75	20	2,98						
26	112	104	75	20	3,18						
27	116	108	75	20	3,39						
28	120	112	75	20	3,60						
29	124	116	75	20	3,83						
30	128	120	75	20	4,06						
31	132	124	80	20	4,39						
32	136	128	80	20	4,64						
33	140	132	80	20	4,90						
34	144	136	80	20	5,16						
35	148	140	80	20	5,43						
36	152	144	80	25	5,63						
38	160	152		25	5,20						
40	168	160		25	6,11						
45	188	180		25	7,78						
48	200	192		25	8,87						
50	208	200		25	9,65						
52	216	208		25	10,45						
55	228	220		25	11,71						
57	236	228		25	12,59						
60	248	240		25	13,97						
65	268	260		25	16,43						
70	288	280		25	19,09						
75	308	300		25	21,94						
76	312	304		30	22,47						
80	328	320		30	24,93						
85	348	340		30	28,18						
90	368	360		30	31,62						
95	388	380		30	35,26						
100	408	400		30	39,11						

