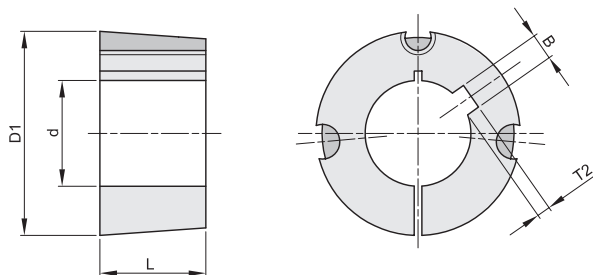


BUSSOLE CONICHE DI SERRAGGIO

TAPER BUSHES



BUSSOLA 1008

Diametro maggiore (D1) = 35 Viti BSW = 1/4"
 Lunghezza (L) = 22,3 Coppia di serraggio = 5,6 Nm

| diam. fori d | largh.cava B | prof. cava T2 | Kg. |
|-----------------|-----------------|------------------|------|
| 11 | 4 | 1,8 | 0,13 |
| 12 | 4 | 1,8 | 0,12 |
| 14 | 5 | 2,3 | 0,12 |
| 15 | 5 | 2,3 | 0,11 |
| 16 | 5 | 2,3 | 0,11 |
| 18 | 6 | 2,8 | 0,10 |
| 19 | 6 | 2,8 | 0,10 |
| 20 | 6 | 2,8 | 0,09 |
| 22 | 6 | 2,8 | 0,08 |
| 24 | 8 | 1,3 | 0,07 |
| 25 | 8 | 1,3 | 0,07 |

BUSSOLA 1108

Diametro maggiore (D1) = 38 Viti BSW = 1/4"
 Lunghezza (L) = 22,3 Coppia di serraggio = 5,6 Nm

| diam. fori d | largh.cava B | prof. cava T2 | Kg. |
|-----------------|-----------------|------------------|------|
| 11 | 4 | 1,8 | 0,16 |
| 12 | 4 | 1,8 | 0,15 |
| 14 | 5 | 2,3 | 0,15 |
| 15 | 5 | 2,3 | 0,14 |
| 16 | 5 | 2,3 | 0,14 |
| 18 | 6 | 2,8 | 0,13 |
| 19 | 6 | 2,8 | 0,13 |
| 20 | 6 | 2,8 | 0,12 |
| 22 | 6 | 2,8 | 0,11 |
| 24 | 8 | 3,3 | 0,10 |
| 25 | 8 | 3,3 | 0,09 |
| 28 | 8 | 1,3 | 0,07 |

BUSSOLA 1210

Diametro maggiore (D1) = 47 Viti BSW = 3/8"
 Lunghezza (L) = 25,4 Coppia di serraggio = 20 Nm

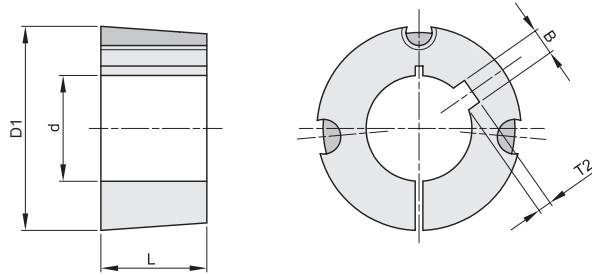
| diam. fori d | largh.cava B | prof. cava T2 | Kg. |
|-----------------|-----------------|------------------|------|
| 11 | 4 | 1,8 | 0,28 |
| 12 | 4 | 1,8 | 0,28 |
| 14 | 5 | 2,3 | 0,27 |
| 15 | 5 | 2,3 | 0,26 |
| 16 | 5 | 2,3 | 0,26 |
| 18 | 6 | 2,8 | 0,25 |
| 19 | 6 | 2,8 | 0,24 |
| 20 | 6 | 2,8 | 0,24 |
| 22 | 6 | 2,8 | 0,22 |
| 24 | 8 | 3,3 | 0,21 |
| 25 | 8 | 3,3 | 0,21 |
| 28 | 8 | 3,3 | 0,18 |
| 30 | 8 | 3,3 | 0,17 |
| 32 | 10 | 3,3 | 0,15 |

BUSSOLA 1215

Diametro maggiore (D1) = 47 Viti BSW = 3/8"
 Lunghezza (L) = 38,1 Coppia di serraggio = 20 Nm

| diam. fori d | largh.cava B | prof. cava T2 | Kg. |
|-----------------|-----------------|------------------|------|
| 14 | 5 | 2,3 | 0,38 |
| 16 | 5 | 2,3 | 0,37 |
| 18 | 6 | 2,8 | 0,35 |
| 19 | 6 | 2,8 | 0,34 |
| 20 | 6 | 2,8 | 0,34 |
| 22 | 6 | 2,8 | 0,32 |
| 24 | 8 | 3,3 | 0,29 |
| 25 | 8 | 3,3 | 0,29 |
| 28 | 8 | 3,3 | 0,26 |
| 30 | 8 | 3,3 | 0,23 |
| 32 | 10 | 3,3 | 0,20 |

BUSSOLE CONICHE DI SERRAGGIO TAPER BUSHES



BUSSOLA 1610

Diametro maggiore (D1) = 57 Viti BSW = 3/8"
Lunghezza (L) = 25,4 Coppia di serraggio = 20Nm

| diam. fori d | largh.cava B | prof. cava T2 | Kg. |
|-----------------|-----------------|------------------|------|
| 12 | 4 | 1,8 | 0,41 |
| 14 | 5 | 2,3 | 0,41 |
| 15 | 5 | 2,3 | 0,40 |
| 16 | 5 | 2,3 | 0,40 |
| 18 | 6 | 2,8 | 0,39 |
| 19 | 6 | 2,8 | 0,38 |
| 20 | 6 | 2,8 | 0,38 |
| 22 | 6 | 2,8 | 0,37 |
| 24 | 8 | 3,3 | 0,36 |
| 25 | 8 | 3,3 | 0,35 |
| 28 | 8 | 3,3 | 0,32 |
| 30 | 8 | 3,3 | 0,30 |
| 32 | 10 | 3,3 | 0,29 |
| 35 | 10 | 3,3 | 0,26 |
| 38 | 10 | 3,3 | 0,23 |
| 40 | 12 | 3,3 | 0,21 |
| 42 | 12 | 1,8 | 0,19 |

BUSSOLA 1615

Diametro maggiore (D1) = 57 Viti BSW = 3/8"
Lunghezza (L) = 38,1 Coppia di serraggio = 20 Nm

| diam. fori d | largh.cava B | prof. cava T2 | Kg. |
|-----------------|-----------------|------------------|------|
| 14 | 5 | 2,3 | 0,58 |
| 16 | 5 | 2,3 | 0,58 |
| 18 | 6 | 2,8 | 0,56 |
| 19 | 6 | 2,8 | 0,55 |
| 20 | 6 | 2,8 | 0,55 |
| 22 | 6 | 2,8 | 0,53 |
| 24 | 8 | 3,3 | 0,50 |
| 25 | 8 | 3,3 | 0,49 |
| 28 | 8 | 3,3 | 0,47 |
| 30 | 8 | 3,3 | 0,45 |
| 32 | 10 | 3,3 | 0,41 |
| 35 | 10 | 3,3 | 0,38 |
| 38 | 10 | 3,3 | 0,32 |
| 40 | 12 | 3,3 | 0,29 |
| 42 | 12 | 1,8 | 0,26 |

BUSSOLA 2012

Diametro maggiore (D1) = 70 Viti BSW = 7/16"
Lunghezza (L) = 31,8 Coppia di serraggio = 31 Nm

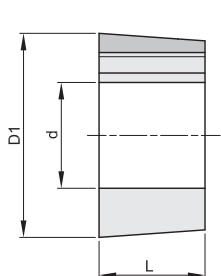
| diam. fori d | largh.cava B | prof. cava T2 | Kg. |
|-----------------|-----------------|------------------|------|
| 15 | 5 | 2,3 | 0,78 |
| 16 | 5 | 2,3 | 0,78 |
| 18 | 6 | 2,8 | 0,76 |
| 19 | 6 | 2,8 | 0,76 |
| 20 | 6 | 2,8 | 0,75 |
| 22 | 6 | 2,8 | 0,74 |
| 24 | 8 | 3,3 | 0,72 |
| 25 | 8 | 3,3 | 0,71 |
| 28 | 8 | 3,3 | 0,68 |
| 30 | 8 | 3,3 | 0,66 |
| 32 | 10 | 3,3 | 0,64 |
| 35 | 10 | 3,3 | 0,60 |
| 38 | 10 | 3,3 | 0,57 |
| 40 | 12 | 3,3 | 0,54 |
| 42 | 12 | 3,3 | 0,51 |
| 45 | 14 | 3,8 | 0,46 |
| 48 | 14 | 3,8 | 0,40 |
| 50 | 14 | 3,8 | 0,37 |

BUSSOLA 2517

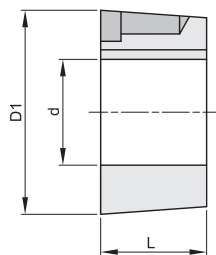
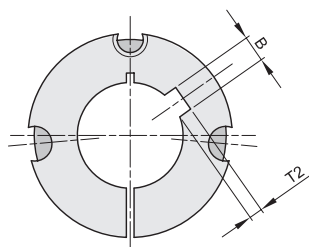
Diametro maggiore (D1) = 85 Viti BSW = 1/2"
Lunghezza (L) = 44,5 Coppia di serraggio = 48 Nm

| diam. fori d | largh.cava B | prof. cava T2 | Kg. |
|-----------------|-----------------|------------------|------|
| 19 | 6 | 2,8 | 1,62 |
| 20 | 6 | 2,8 | 1,60 |
| 22 | 6 | 2,8 | 1,57 |
| 24 | 8 | 3,3 | 1,57 |
| 25 | 8 | 3,3 | 1,56 |
| 28 | 8 | 3,3 | 1,52 |
| 30 | 8 | 3,3 | 1,49 |
| 32 | 10 | 3,3 | 1,45 |
| 35 | 10 | 3,3 | 1,40 |
| 38 | 10 | 3,3 | 1,40 |
| 40 | 12 | 3,3 | 1,35 |
| 42 | 12 | 3,3 | 1,27 |
| 45 | 14 | 3,8 | 1,20 |
| 48 | 14 | 3,8 | 1,13 |
| 50 | 14 | 3,8 | 1,08 |
| 55 | 16 | 4,3 | 0,96 |
| 60 | 18 | 4,4 | 0,81 |
| 65 | 18 | 4,4 | 0,65 |

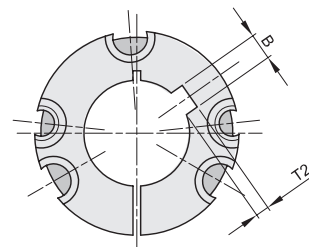
BUSSOLE CONICHE DI SERRAGGIO TAPER BUSHES



3020 - 3030



3525 - 3535



BUSSOLA 3020

Diametro maggiore (D1) = 108 Viti BSW = 5/8"
Lunghezza (L) = 50,8 Coppia di serraggio = 90Nm

| diam. fori d | largh.cava B | prof. cava T2 | Kg. |
|-----------------|-----------------|------------------|------|
| 25 | 8 | 3,3 | 2,91 |
| 28 | 8 | 3,3 | 2,79 |
| 30 | 8 | 3,3 | 2,84 |
| 32 | 10 | 3,3 | 2,80 |
| 35 | 10 | 3,3 | 2,75 |
| 38 | 10 | 3,3 | 2,67 |
| 40 | 12 | 3,3 | 2,64 |
| 42 | 12 | 3,3 | 2,59 |
| 45 | 14 | 3,8 | 2,52 |
| 48 | 14 | 3,8 | 2,43 |
| 50 | 14 | 3,8 | 2,37 |
| 55 | 16 | 4,3 | 2,23 |
| 60 | 18 | 4,4 | 2,07 |
| 65 | 18 | 4,4 | 1,89 |
| 70 | 20 | 4,9 | 1,69 |
| 75 | 20 | 4,9 | 1,49 |

BUSSOLA 3030

Diametro maggiore (D1) = 108 Viti BSW = 5/8"
Lunghezza (L) = 76,2 Coppia di serraggio = 90 Nm

| diam. fori d | largh.cava B | prof. cava T2 | Kg. |
|-----------------|-----------------|------------------|------|
| 35 | 10 | 3,3 | 3,95 |
| 38 | 10 | 3,3 | 3,86 |
| 40 | 12 | 3,3 | 3,82 |
| 42 | 12 | 3,3 | 3,69 |
| 45 | 14 | 3,8 | 3,55 |
| 48 | 14 | 3,8 | 3,45 |
| 50 | 14 | 3,8 | 3,42 |
| 55 | 16 | 4,3 | 3,18 |
| 60 | 18 | 4,4 | 2,95 |
| 65 | 18 | 4,4 | 2,68 |
| 70 | 20 | 4,9 | 2,38 |
| 75 | 20 | 4,9 | 2,03 |

BUSSOLA 3525

Diametro maggiore (D1) = 127 Viti BSW = 1/2"
Lunghezza (L) = 64,9 Coppia di serraggio = 112 Nm

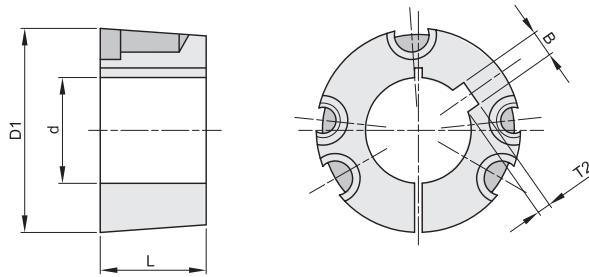
| diam. fori d | largh.cava B | prof. cava T2 | Kg. |
|-----------------|-----------------|------------------|------|
| 35 | 10 | 3,3 | 4,91 |
| 38 | 10 | 3,3 | 4,85 |
| 40 | 12 | 3,3 | 4,80 |
| 42 | 12 | 3,3 | 4,71 |
| 45 | 14 | 3,8 | 4,67 |
| 48 | 14 | 3,8 | 4,55 |
| 50 | 14 | 3,8 | 4,44 |
| 55 | 16 | 4,3 | 4,29 |
| 60 | 18 | 4,4 | 4,05 |
| 65 | 18 | 4,4 | 3,88 |
| 70 | 20 | 4,9 | 3,58 |
| 75 | 20 | 4,9 | 3,37 |
| 80 | 22 | 5,4 | 3,05 |
| 85 | 22 | 5,4 | 2,77 |
| 90 | 25 | 5,4 | 2,47 |

BUSSOLA 3535

Diametro maggiore (D1) = 127 Viti BSW = 1/2"
Lunghezza (L) = 88,9 Coppia di serraggio = 112 Nm

| diam. fori d | largh.cava B | prof. cava T2 | Kg. |
|-----------------|-----------------|------------------|------|
| 35 | 10 | 3,3 | 6,70 |
| 38 | 10 | 3,3 | 6,53 |
| 40 | 12 | 3,3 | 6,48 |
| 42 | 12 | 3,3 | 6,40 |
| 45 | 14 | 3,8 | 6,25 |
| 48 | 14 | 3,8 | 6,17 |
| 50 | 14 | 3,8 | 6,05 |
| 55 | 16 | 4,3 | 5,81 |
| 60 | 18 | 4,4 | 5,50 |
| 65 | 18 | 4,4 | 5,20 |
| 70 | 20 | 4,9 | 4,88 |
| 75 | 20 | 4,9 | 4,46 |
| 80 | 22 | 5,4 | 4,08 |
| 85 | 22 | 5,4 | 3,67 |
| 90 | 25 | 5,4 | 3,21 |

BUSSOLE CONICHE DI SERRAGGIO TAPER BUSHES



BUSSOLA 4040

Diametro maggiore (D1) = 146 Viti BSW = 5/8"
Lunghezza (L) = 101,8 Coppia di serraggio = 170Nm

| diam. fori d | largh.cava B | prof. cava T2 | Kg. |
|-----------------|-----------------|------------------|------|
| 45 | 14 | 3,8 | 9,86 |
| 48 | 14 | 3,8 | 9,66 |
| 50 | 14 | 3,8 | 9,48 |
| 55 | 16 | 4,3 | 9,27 |
| 60 | 18 | 4,4 | 8,93 |
| 65 | 18 | 4,4 | 8,65 |
| 70 | 20 | 4,9 | 8,17 |
| 75 | 20 | 4,9 | 7,78 |
| 80 | 22 | 5,4 | 7,35 |
| 85 | 22 | 5,4 | 6,89 |
| 90 | 25 | 5,4 | 6,36 |
| 95 | 25 | 5,4 | 5,94 |
| 100 | 28 | 6,4 | 5,27 |

BUSSOLA 4545

Diametro maggiore (D1) = 162 Viti BSW = 3/4"
Lunghezza (L) = 114,3 Coppia di serraggio = 192 Nm

| diam. fori d | largh.cava B | prof. cava T2 | Kg. |
|-----------------|-----------------|------------------|-------|
| 55 | 16 | 4,3 | 13,15 |
| 60 | 18 | 4,4 | 12,76 |
| 65 | 18 | 4,4 | 12,38 |
| 70 | 20 | 4,9 | 12,02 |
| 75 | 20 | 4,9 | 11,57 |
| 80 | 22 | 5,4 | 11,05 |
| 85 | 22 | 5,4 | 10,46 |
| 90 | 25 | 5,4 | 9,99 |
| 95 | 25 | 5,4 | 9,42 |
| 100 | 28 | 6,4 | 8,63 |
| 110 | 28 | 6,4 | 7,37 |

BUSSOLA 5050

Diametro maggiore (D1) = 178 Viti BSW = 7/8"
Lunghezza (L) = 127 Coppia di serraggio = 271 Nm

| diam. fori d | largh.cava B | prof. cava T2 | Kg. |
|-----------------|-----------------|------------------|-------|
| 70 | 20 | 4,9 | 16,70 |
| 75 | 20 | 4,9 | 16,05 |
| 80 | 22 | 5,4 | 15,56 |
| 85 | 22 | 5,4 | 15,00 |
| 90 | 25 | 5,4 | 14,43 |
| 95 | 25 | 5,4 | 13,88 |
| 100 | 28 | 6,4 | 13,05 |
| 110 | 28 | 6,4 | 11,56 |
| 120 | 32 | 7,4 | 9,78 |
| 125 | 32 | 7,4 | 9,05 |